

# Zimbabwe Classic

Ausgewählte Camps

Kombination aus Flugsafari und Straßentransfers mit englischsprachigem Guide aus den jeweiligen Camps

Mana Pools Nationalpark - Hwange Nationalpark - Victoria Falls

## 01. Tag: Harare – Mana Pools Nationalpark

Nach Ankunft in Harare startet Ihr etwa 1½-stündiger Linienflug zum Mana Pools Nationalpark. Ihr Guide erwartet Sie an der Landepiste für Ihren etwa 45-minütigen Fahrzeugtransfer zum Camp. Kanga Bush Camp befindet sich im abgeschiedenen Teil des Mana Pools Nationalpark unweit der Chitake Springs. Das Gebiet ermöglicht eine echte und unverdorrene Afrika Erfahrung. Es ist fassettenreich und bietet linienartige Flusslandschaften mit zahlreichen Flussarmen des Ruckomechi Flusses sowie gemischte Wald- und Buschlandschaften. Kanga Bush Camp A



## 02. & 03. Tag: Mana Pools Nationalpark

Verbringen Sie 2 ganze Tage in diesem wunderschönen Gebiet auf Safari. Freuen Sie sich darauf, durch Ihren professionellen Guide die Wildnis während geführter Pirschaktivitäten näher gebracht zu bekommen. Kanga Pan ist die einzige Wasserquelle der Gegend, welche das ganze Jahr über Wasser führt und somit eine zentrale Stelle für Wildtiere darstellt. Dieser Teil des Mana Pools Nationalparks kann am Zutreffendsten als ein Paradies für Entdecker beschrieben werden, gerade weil man von hier aus zu Fuß ein Gebiet erreichen kann, welches sonst nicht mit einem Fahrzeug erreichbar wäre. Aktivitäten schließen Pirschfahrten im 4x4 Safarifahrzeug sowie geführte Pirschwanderungen ein. Weitere Aktivitäten sind Nachtpirschfahrten sowie Ausfahrten auf dem Kanu. 2x Kanga Bush Camp F,M,A

## 04. Tag: Mana Pools Nationalpark – Hwange Nationalpark

Nach dem Frühstück folgt Ihr etwa 2½-stündiger Flugtransfer zum Hwange Nationalpark. Ihr Guide aus dem Somalisa Camp begrüßt Sie an der Landepiste für Ihren 30-minütigen Fahrzeugtransfer zum Camp, welcher selbstverständlich mit Tierbeobachtungen ausgedehnt werden kann. Somalisa Camp befindet sich im Herzen des Hwange Nationalparks, welcher auch bekannt ist als das ‚Land der Riesen‘ aufgrund der hohen Elefanten Population. Das Camp ist auf einer ‚Akazieninsel‘ am Rande einer ehemaligen saisonalen Flussaue gelegen und bietet somit einen wunderschönen Ausblick auf die Savanne und den Kennedy Vlei. Erholen Sie sich für den Rest des Tages. Auf Wunsch können Sie natürlich auch schon eine erste Pirschaktivität mit Ihrem erfahrenen Guide unternehmen. Somalisa Camp F,M,A



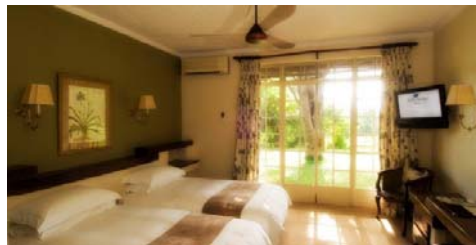
### 05. & 06. Tag: Hwange Nationalpark

Genießen Sie 2 ganze Tage, um dieses Gebiet während geführter Pirschaktivitäten am Morgen und Spätnachmittag zu erkunden. Zu den angebotenen Aktivitäten zählen geführte Pirschfahrten wie auch Wanderungen. Abends finden die Pirschfahrten mit ‚Spotbeleuchtung‘ statt. Qualifizierte Guides, die ihr Wissen und ihre Liebe für den Busch mit Ihnen als Gast teilen, leiten alle Aktivitäten. Tierbeobachtungen von einem Hochsitz sind ebenfalls angeboten. Im Hwange Nationalpark können Elefanten, Kudus, Rappenantilopen, Zebras, Streifengnus, Spießböcke, Büffel, Giraffen, Löwen, Leoparden, Spitzmaulnashörner, Hyänen sowie viele andere Tierspezies beobachtet werden. Erfreuen Sie sich am besonderen Safari Ambiente in Ihrem kleinen und gut geführten Camp. 2x Somalisa Camp F,M,A



### 07. Tag: Hwange Nationalpark – Victoria Falls

Nach einer vorerst letzten Pirschaktivität und anschließendem Frühstück heißt es Abschied nehmen von der afrikanischen Wildnis. Ihr etwa 1-stündiger Fahrzeugtransfer bringt Sie zunächst zum Hwange Main Camp. Hier wechseln Sie Ihr Fahrzeug für Ihren anschließenden etwa 2½-stündigen Transfer zur Ilala Lodge in Victoria Falls. Ihre Unterkunft befindet sich im Zentrum des kleinen Städtchen Victoria Falls und bietet eine erholsame Atmosphäre. Zum Abendessen bietet sich das Restaurant der Lodge an (Dinner direkt zu zahlen). Ilala Lodge (Standard) F



### 08. & 09. Tag: Victoria Falls

Genießen Sie 2 ganze Tage zur Erholung sowie für ausgewählte Erkundungen. *Für den ersten Tag haben wir eine private Besichtigungstour zu den Victoria Fällen für Sie eingeplant. Während dieser etwa 3 km langen Tour entlang der Victoria Fälle erhalten Sie gewaltige Eindrücke von einem der Naturwunder dieser Welt. Diese Tour dauert etwa 2 Stunden. Im Anschluss haben wir einen 12-minütigen Hubschrauberflug über die Victoria Fälle für Sie eingeplant, um dieses Naturschauspiel auch aus der Vogelperspektive sehen zu können.* Am zweiten Tag haben Sie Zeit für Erholung oder optionale Aktivitäten. 2x Ilala Lodge (Standard) F

### 10. Tag: Victoria Falls

Nach einem gemütlichen Frühstück führt Ihr privater Fahrzeugtransfer zum Flughafen Victoria Falls, wo Ihre Reise endet. F

F- Frühstück / M- Mittagessen / A- Abendessen

Saisonzeiten	Preis pro Person im Doppelzimmer	Preis pro Person im Doppelzimmer (Sparversion) (3 Nächte Somalisa Expeditions on Fi statt 3 Nächte Somalisa Camp on Fi sowie 3 Nächte A'Zambezi River Lodge (Garden View) on BB statt 3 Nächte Ilala Lodge (Standard) on BB)
Beispielzeitraum Zwischensaison 01.04.2016 – 30.06.2016 01.11.2016 – 30.11.2016	€ 4.239	€ 3.771
Beispielzeitraum Hochsaison 01.07.2016 – 31.10.2016	€ 5.426	€ 4.829

Mindestens 2 Reisende

Alle Aktivitäten im Freien sind wetterabhängig.

*Linienflüge zwischen Harare und Mana Pools sowie zwischen Mana Pools und Hwange operieren vom 01.05.2016 – 31.10.2016 täglich. Vom 01.01.2016 – 30.04.2016 sowie vom 01.11.2016 – 31.12.2016 gehen diese Flüge Dienstag, Donnerstag und Sonntag. Kanga Bush Camp ist jährlich vom 11.12. – 31.03. geschlossen.*

**Im Preis enthalten (laut Reiseverlauf):**

- Transfers, Unterbringung und Mahlzeiten
- alle Inlandsflüge auf seat-in Charterflugbasis laut Reiseverlauf
- Transport im 4x4 Safarifahrzeug in Kanga Bush Camp und Somalisa Camp mit erfahrener, englischsprachiger Guide während der Safari (es können auch andere Campgäste mit auf dem Fahrzeug sitzen, in der Regel max. 6 Personen, exklusive Nutzung des Safari Fahrzeuges ist mit einem Aufpreis verbunden) – *respektive in Somalisa Expeditions*
- 2 Safari Aktivitäten täglich in Kanga Bush Camp und Somalisa Camp (außer am Tag der An- / Abreise, dann ggf. jeweils nur 1 oder keine Aktivität, je nach Tagesablauf) – *respektive in Somalisa Expeditions*
- Privat geführte Tour Victoria Fälle sowie 12-minütiger Flug im Helikopter über die Victoria Fälle inklusive Nationalparkgebühren
- Transport im geschlossenen Fahrzeug mit englischsprachiger Fahrer während der Transfers vom Hwange Main Camp nach Victoria Falls sowie in Victoria Falls
- Eintrittsgebühren Mana Pools Nationalpark und Hwange Nationalpark
- ausgewählte Getränke in Kanga Bush Camp und Somalisa Camp (ausgenommen Champagner und importierte Spirituosen) – *respektive in Somalisa Expeditions*
- Wäscheservice in Kanga Bush Camp, Somalisa Camp – *respektive in Somalisa Expeditions*
- Emergency Medical Evacuation Rescue Insurance während Ihres Zimbabwe Aufenthalts
- Reisepreis Versicherungsschein (gesetzlich vorgeschrieben)

**Nicht im Preis enthalten:**

- Linienflug ab / bis Deutschland
- Visum Zimbabwe einmalige Einreise derzeit US\$ 36 pro Person (*nur vor Ort bei Einreise erhältlich*)
- nationale Abflugsteuer Abflug Victoria Falls, derzeit US\$ 15 pro Person (nur direkt vor Ort zu zahlen)
- jegliche optionalen Aktivitäten
- Getränke, insofern nicht anders ausgewiesen
- Trinkgelder sowie persönliche Ausgaben
- jegliche Reiseversicherungen

Bitte beachten Sie, dass unsere Preise zum gegenwärtigen Wechselkurs berechnet sind und sich entsprechend der Währungsentwicklung bis zur Buchung nach oben oder unten ändern können (Stand 31.10.2016, Wechselkurs 1,1).

Auf Wunsch buchen wir Ihnen zusätzliche Leistungen, wie z. B. Ihren Flug sowie individuelle Vor- oder Nachprogramme. Wir beraten Sie gern!